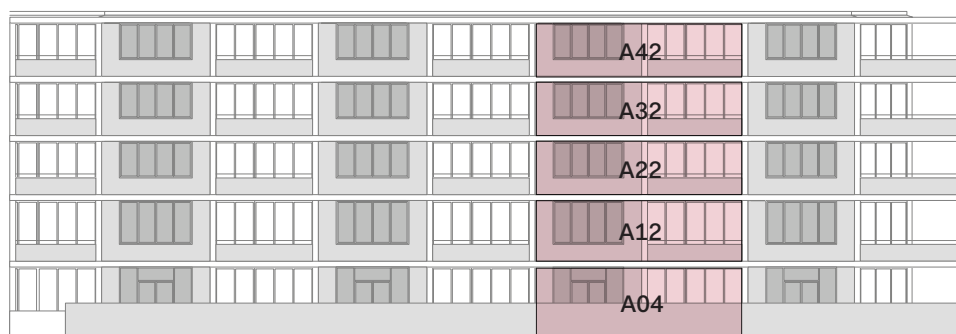


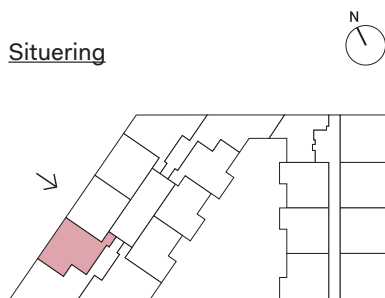
BLOK A

TYPE 3



Frontensingel

Situering



Specificaties

89 m²

Gebruiksoppervlakte

Woonkamer	40 m ²
Slaapkamer 1	13 m ²
Slaapkamer 2	7 m ²
Badkamer	6 m ²
Toilet	1 m ²
Berging	7 m ²
Loggia en terras op begane grond	47 m ²
Loggia op verdieping	9 m ²

Dit appartement is georiënteerd op het westen en biedt uitzicht over de Lage Fronten. De slaapkamers grenzen aan de loggia. Die bereikt u meteen vanuit de woonkamer, waarna u heerlijk kunt genieten van de avondzon.

Op de begane grond bevindt zich naast de loggia een ruime buitenruimte. Die is afgeschermd van de straat door de historische fabrieksmuur. Op de bovenste etage is de buitenruimte opengewerkt, zodat u de lucht kunt zien.

1 : 100



De gestippelde lijnen gelden alleen voor de begane grond.

