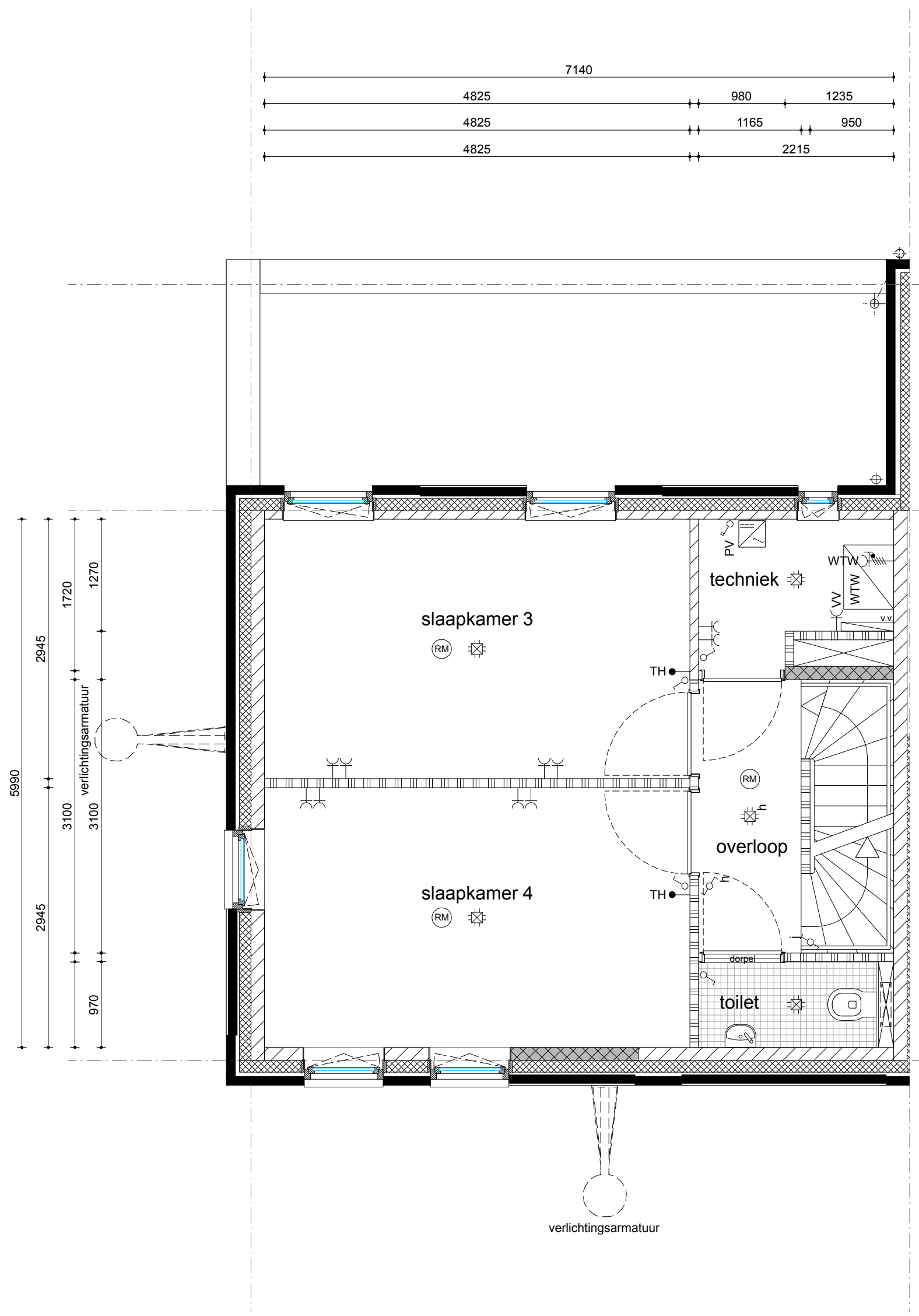
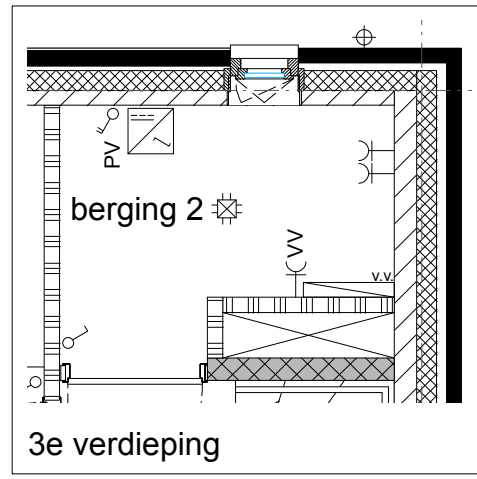
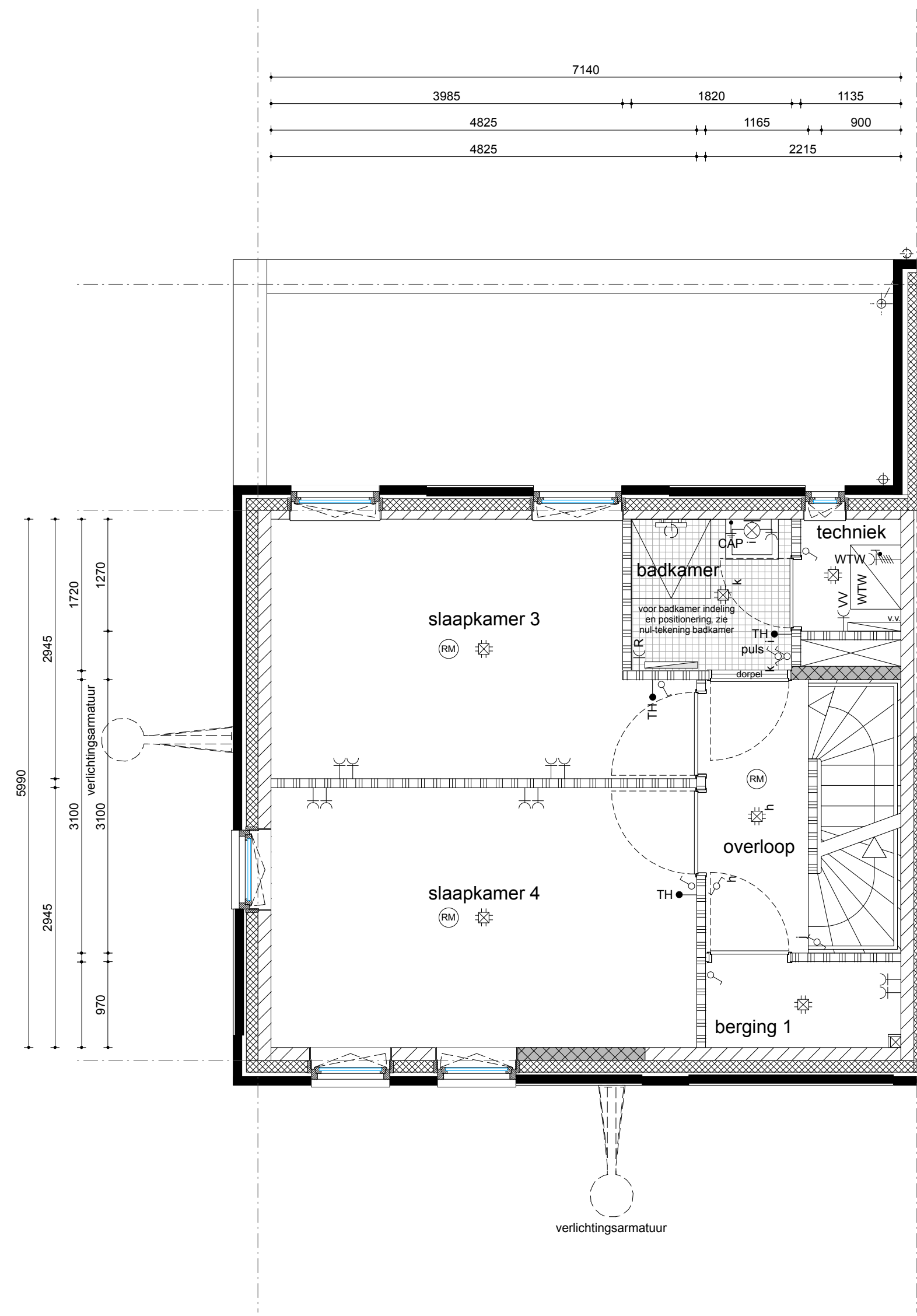


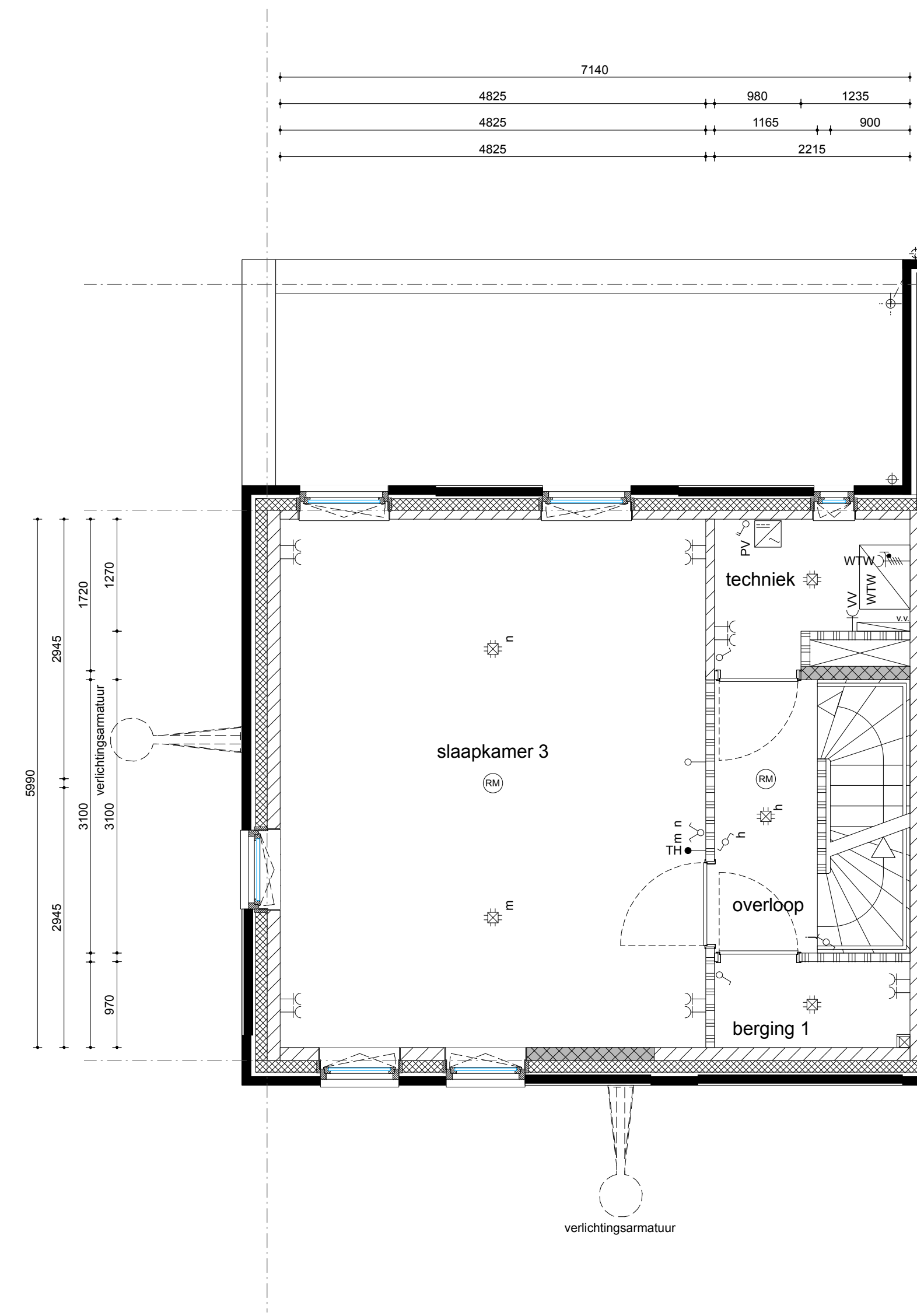
PV-omvormer in berging 2, 3e verdieping
Niet in combinatie met optie 009



OPTIE 005: 2e verdieping , optie toilet (1:50)



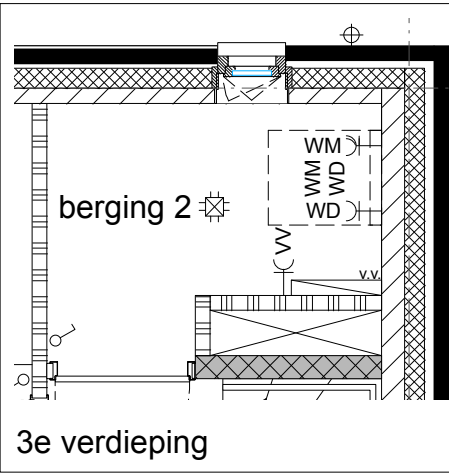
OPTIE 006: 2e verdieping , optie badkamer (1:50)



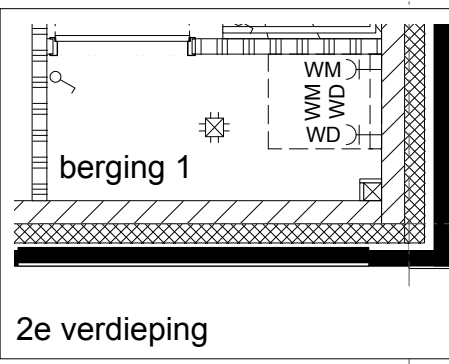
OPTIE 007: 2e verdieping , optie één slaapkamer (1:50)

combinaties van opties mogelijk i.o.m. kopersbegeleiding

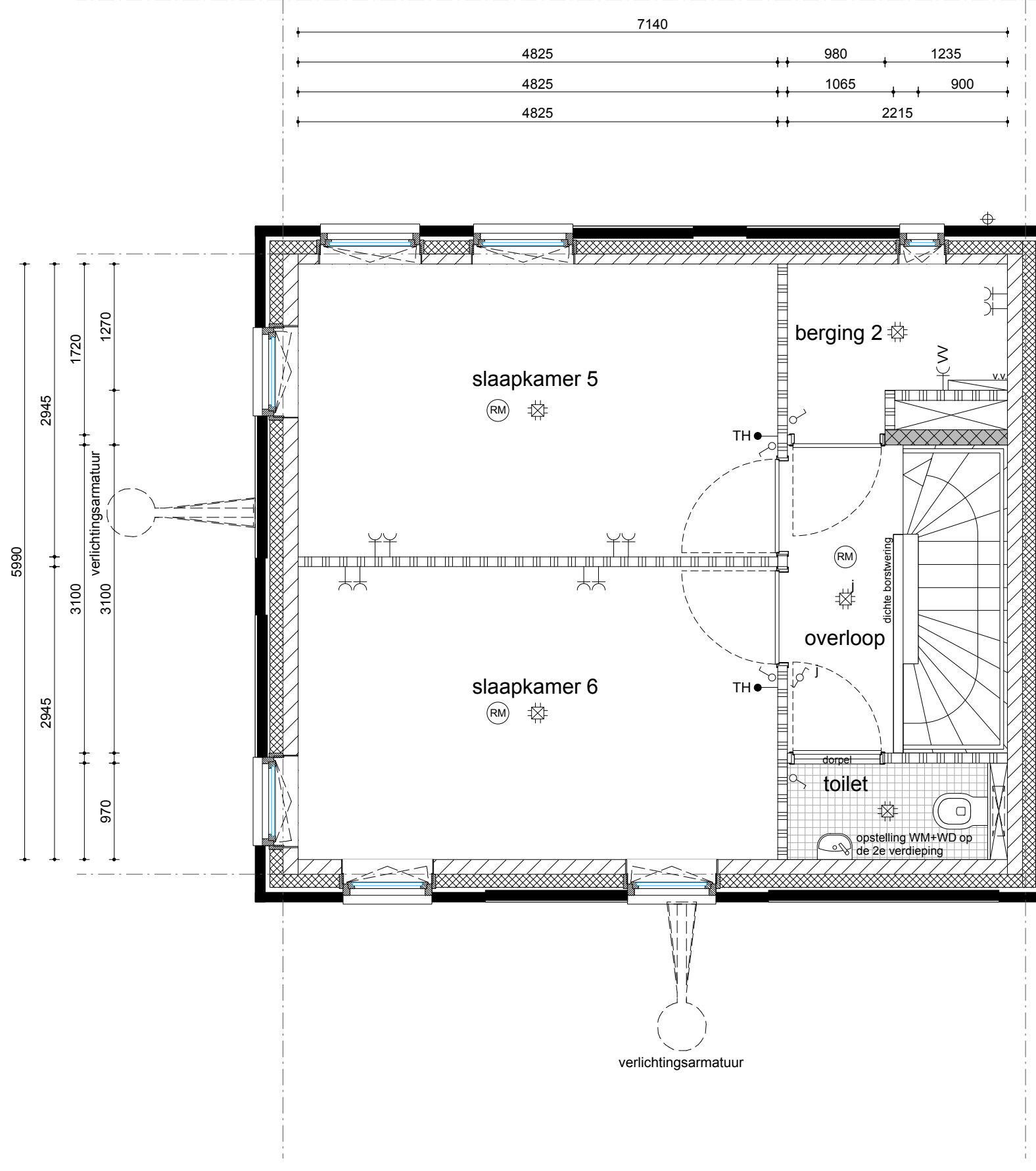
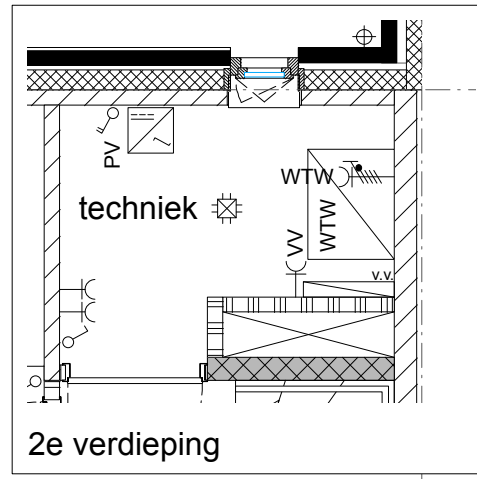
WMWD in berging 2, 3e verdieping
Niet in combinatie met optie 009
Altijd bij keuze optie 005 + 008



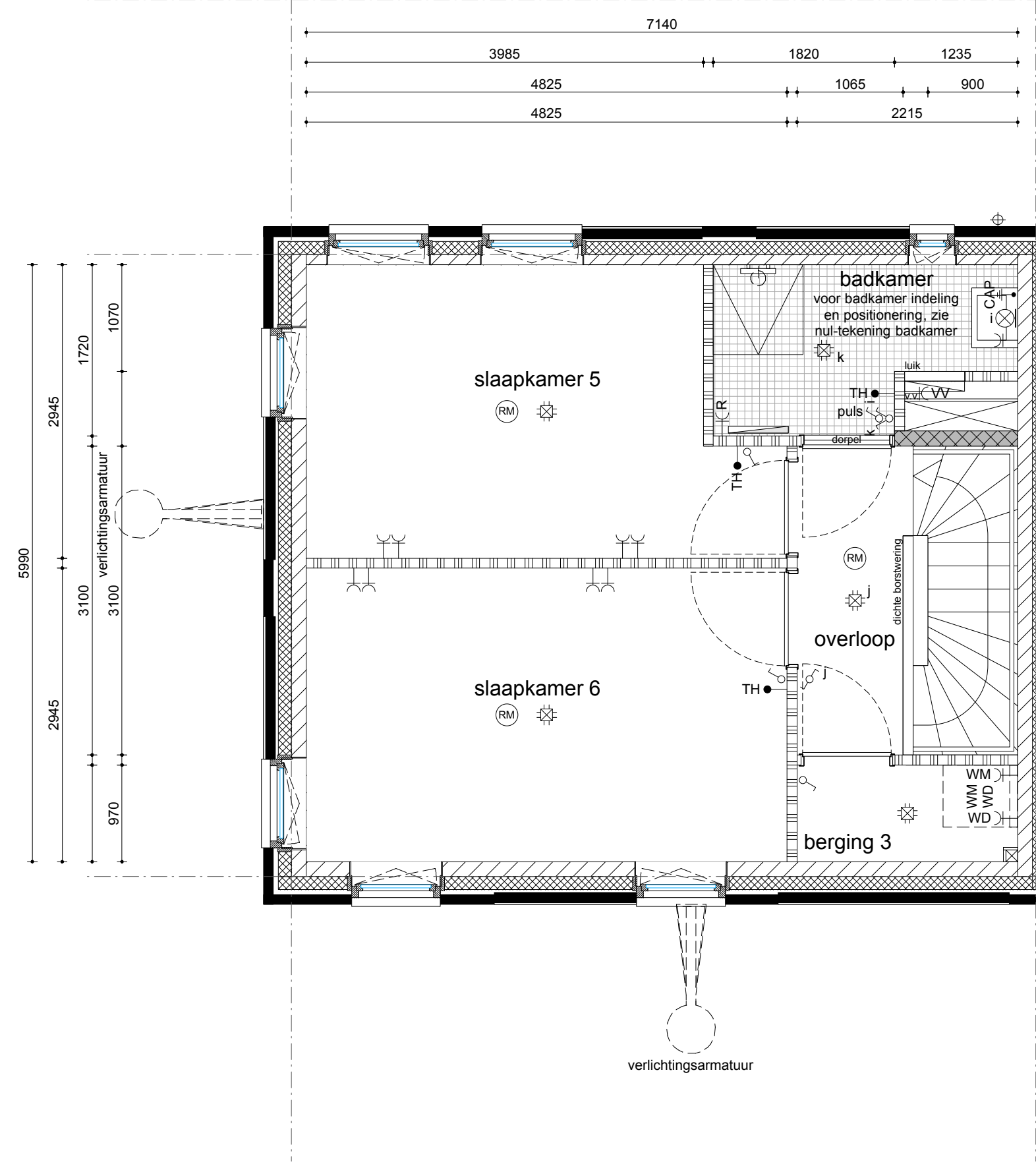
WMWD in berging 1, 2e verdieping
Niet in combinatie met optie 005



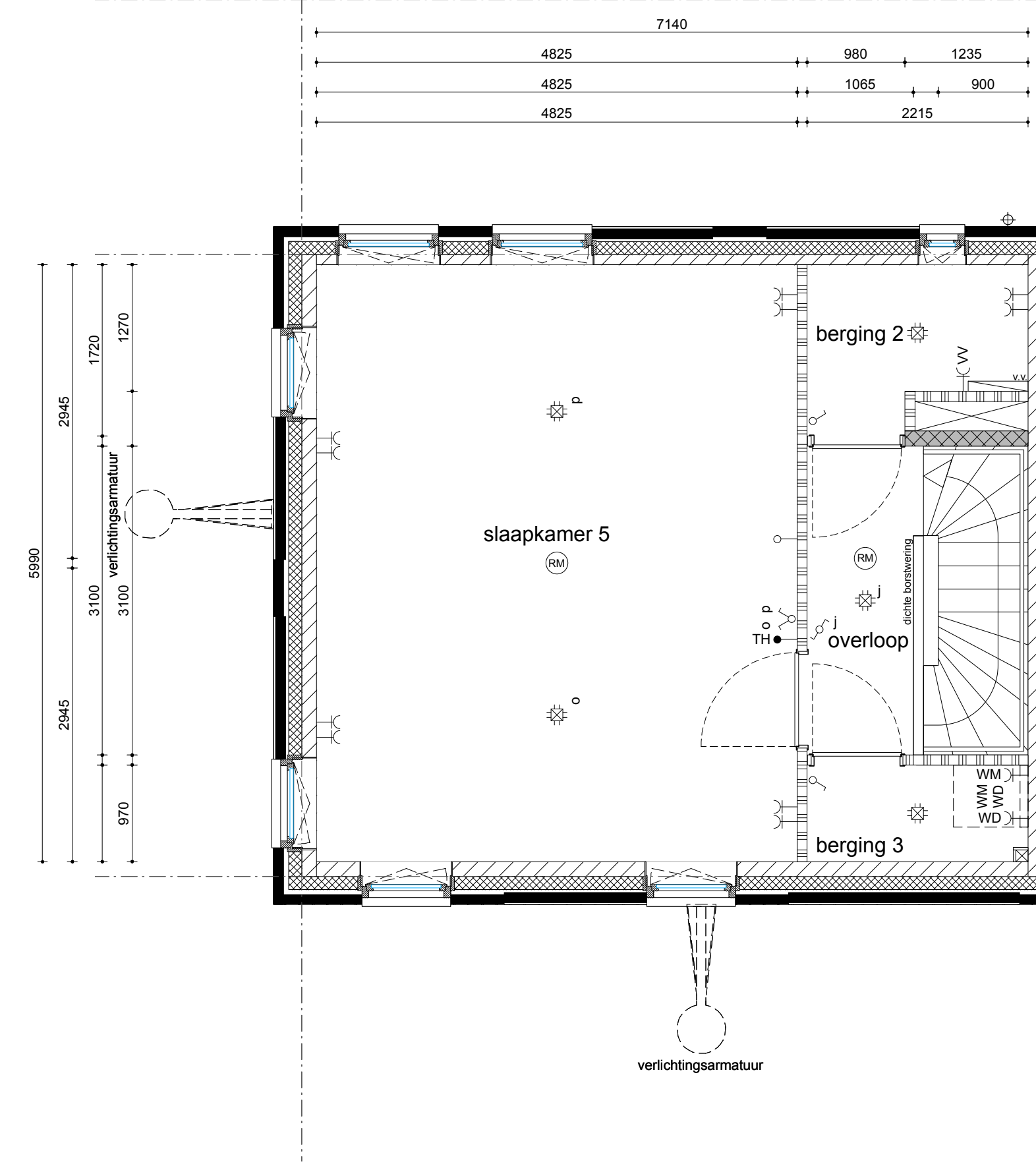
Techniek standaard, 2e verdieping
Niet in combinatie met optie 006



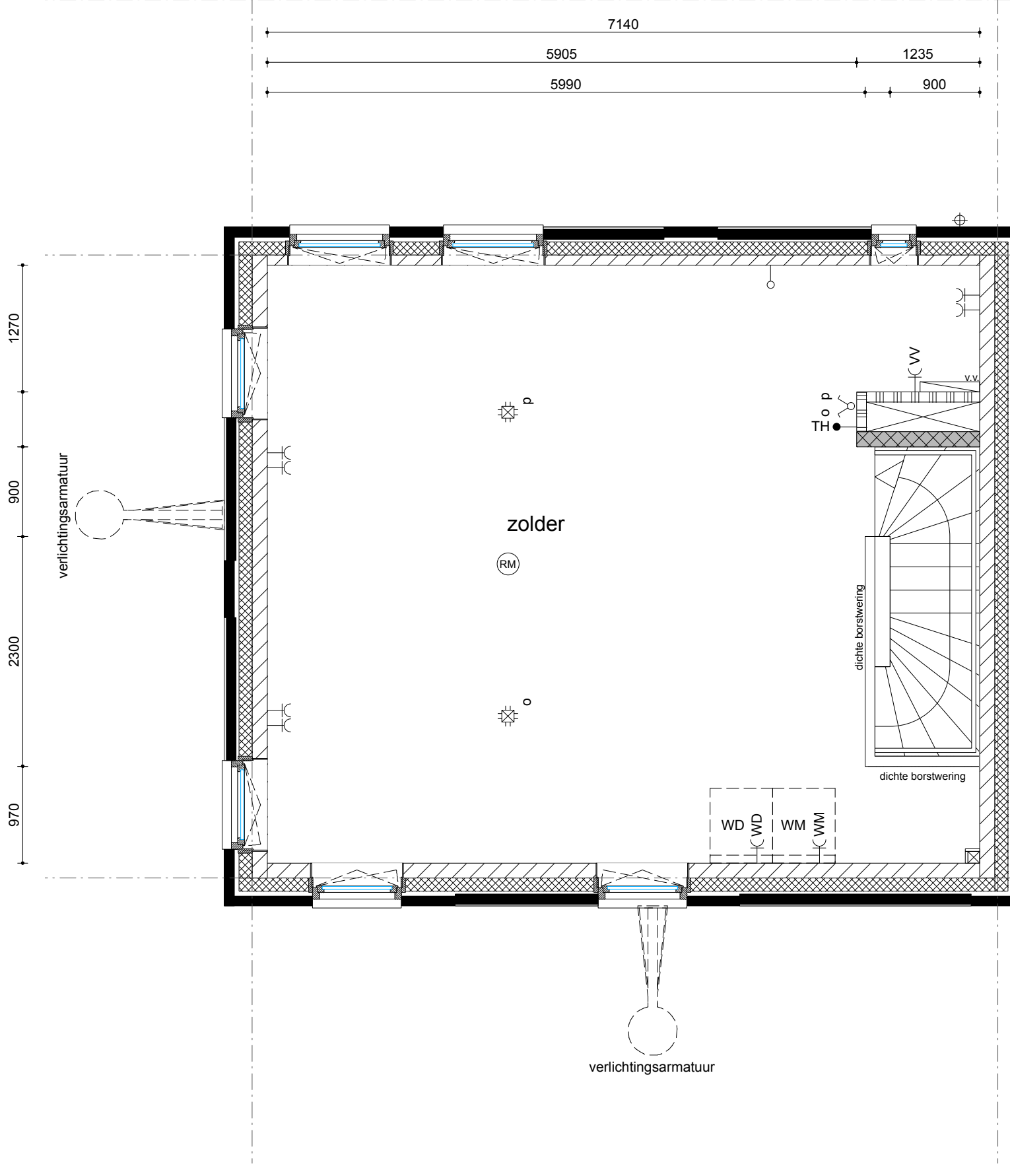
OPTIE 008: 3e verdieping , optie toilet (1:50)



OPTIE 009: 3e verdieping , optie badkamer (1:50)



OPTIE 010: 3e verdieping , optie één slaapkamer (1:50)



OPTIE 011: 3e verdieping , optie open verdieping (1:50)

renovatie	
bouwkundig	
-----	perceelsgrens
-----	schuurwerk, baksteen metselwerk
-----	isolatie
-----	kalkzandsteen
-----	gedalen
-----	in het werk gestort beton
-----	prefab beton
-----	beglazing
-----	metselwerk voorgevel
-----	metselwerk voorgevel terugliggend met vormsteen
-----	metselwerk achtergevel terugliggend zonder vormsteen
-----	natuursteen plet
-----	legsteek dakterras
-----	legsteek badkamerw.c.
elektrische installatie	
○	enkele schakelaar
○	dubbele schakelaar
○	wisselchakelaar
○	enkeelvoudige wandcontactdoos, waterdicht
○	enkeelvoudige wandcontactdoos
○	leevevoudige wandcontactdoos
○	MV
○	WD
○	WM
○	KP
○	KK
○	WK
○	VW
○	OV
○	VV
○	R
○	WTW
○	PV
○	plafondcontactdoos
○	wandarmatuur
○	armatuur
○	BEL
○	schel
○	D
○	CAI
○	TH
○	Zw
○	loze leiding
○	bedraden leiding
○	pu
○	omvormer PV-installatie
○	2-standen schakelaar t.b.v. PV-installatie
○	plafondcontactdoos
○	armatuur
○	bedrukker
○	schel
○	aansluitpunt data
○	aansluitpunt cel
○	thermostaat / naregeling
○	loze leiding t.b.v. zonevering
○	loze leiding
○	bedraden leiding
○	bewegingsensor
○	pulschakelaar t.b.v. WTW

algemeen		
- Alle constructies vgl. opgave constructeur		
- Alle maten aangegeven in mm		
- Alle maten in het werk te meten cq. controleren.		
opties		
wijziging	datum	omschrijving